

Hauptvariante Lichtschachtabdeckung LiSA

Montage durch Anschrauben

Empfehlung

für Lichtschächte
mit 3-seitiger
Auflage

Variante

LI1/2

Preisgestaltung

Lichtschachtabdeckung LiSA Preisliste 2

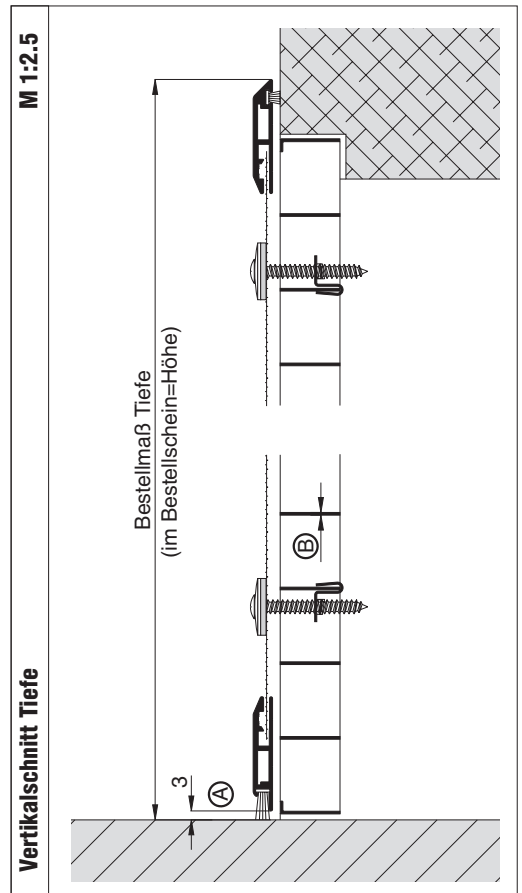
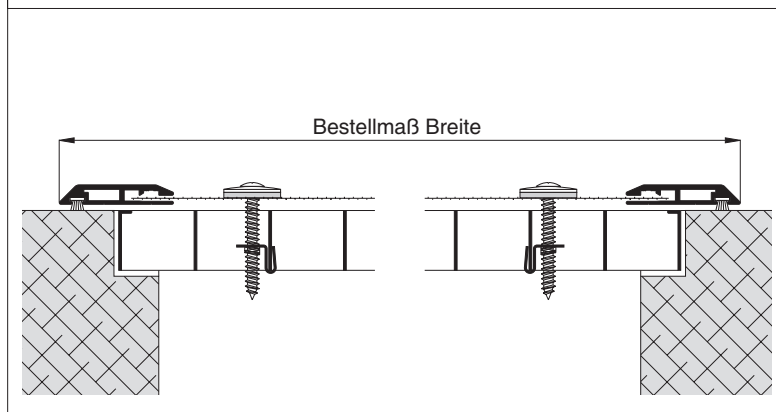
Seite 16

Bestellmaße

Breite = siehe Vertikalschnitt Breite
Tiefe (Höhe) = siehe Vertikalschnitt Tiefe

Vertikalschnitt Breite

M 1:2.5



Worauf Sie unbedingt achten sollten

alternativ

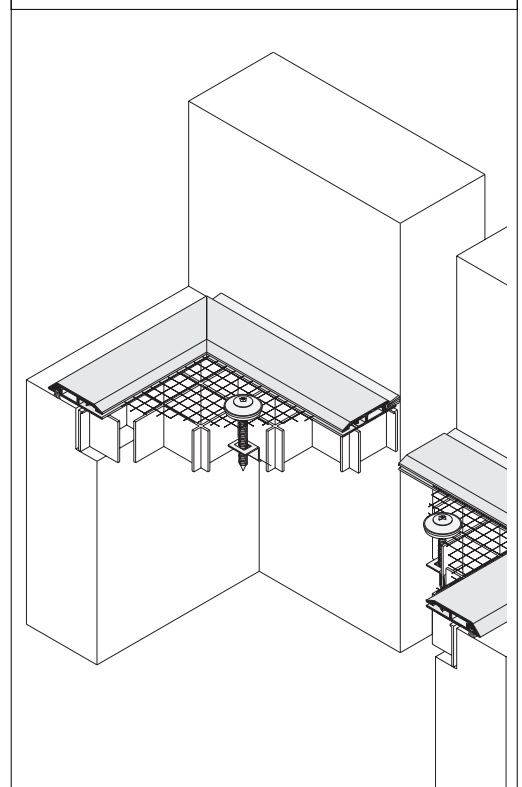
A Wandunebenheiten max. 8 mm

längere Bürstendichtung
verwenden, Standard 15 mm
(Sonderlösungen, Seite 13)

B Wandstärke des Gitterrostes max. 3,5 mm

von unten anschrauben
(Sonderlösungen, Seite 11)
oder Hohlraumdübel verwenden

3-D Ansicht von oben



verwendete Profile

M 1:2

